

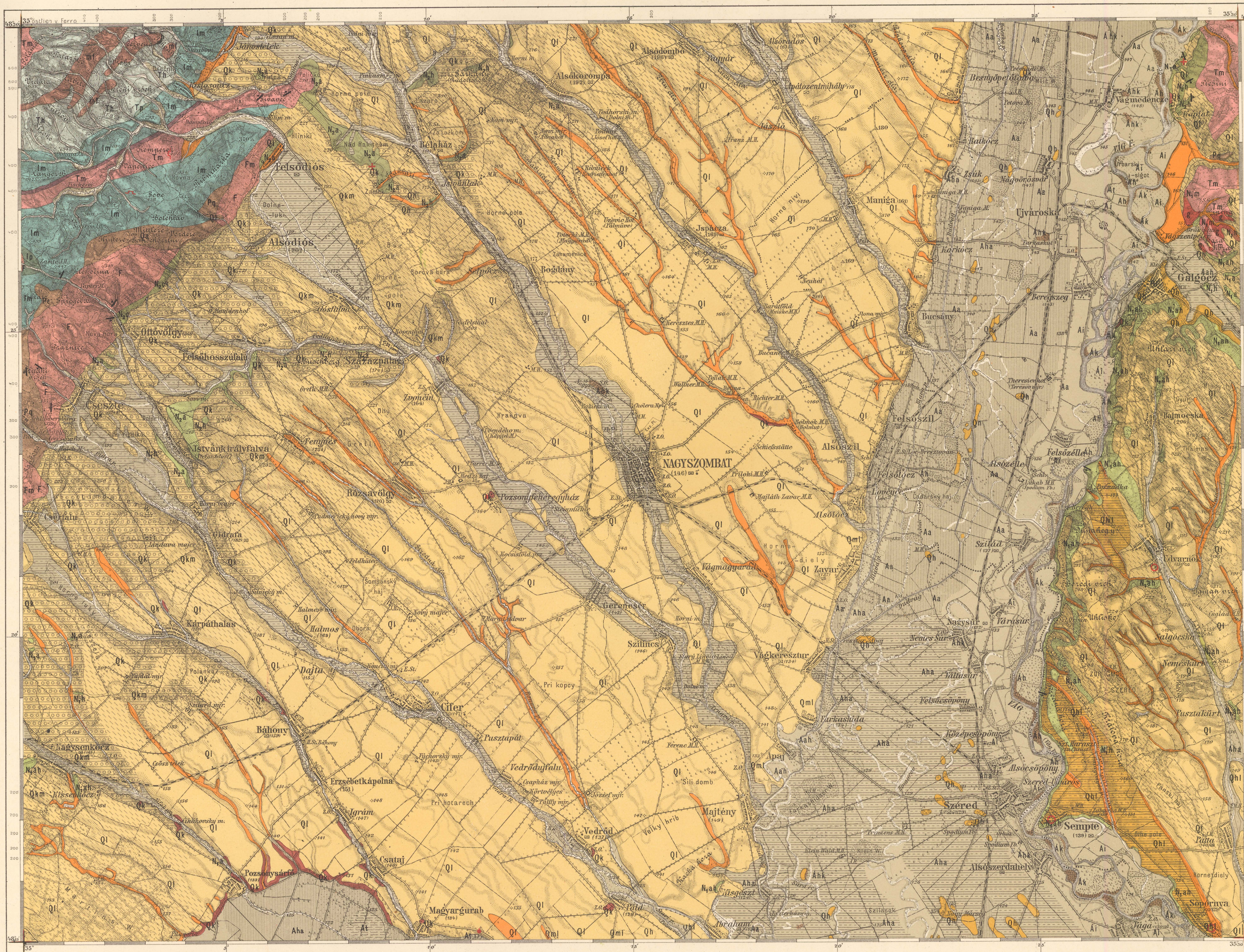
Grundgestein-Untergrund.

Oberkrume.

BUDAPEST, 1913.

Agrogeologische Aufnahmen der königl. ung. Geologischen Reichsanstalt.

Zone 12, Kolonne XVII.

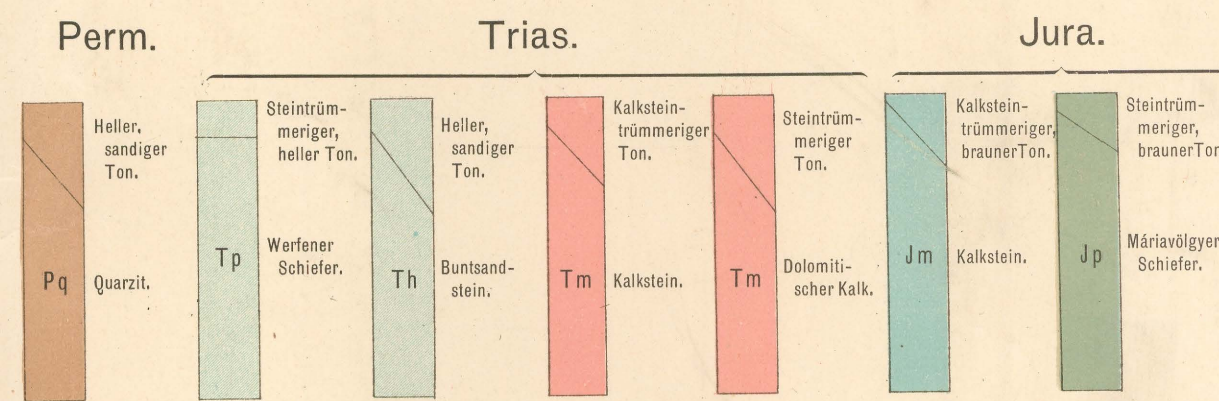


Agrogeologisch aufgenommen in den Jahren 1903—1905 von Heinrich Horusitzky, königl. ung. Chefgeolog. Gezeichnet in der kartographischen Abteilung der königl. ung. Geologischen Reichsanstalt.

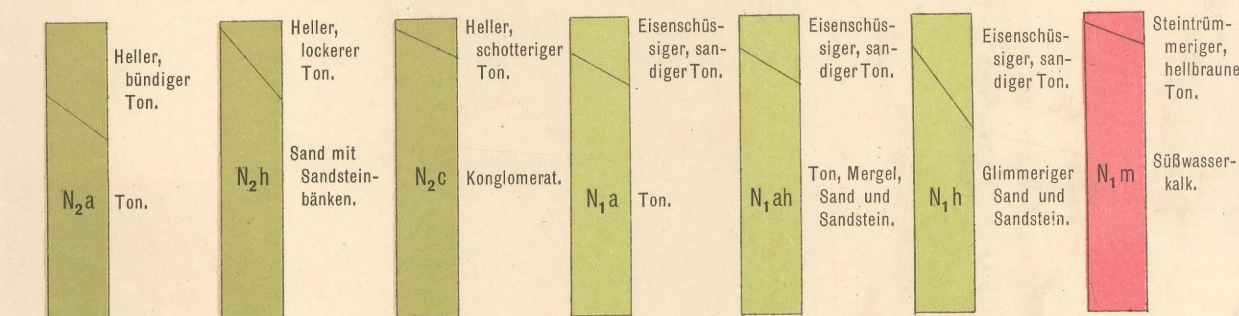
Maßstab: 1:75.000.

Die Topographie der Karte und die geologischen Grenzen auf photolithographischem Wege auf den Stein übertragen und gedruckt von dem k. u. k. Militärgeographischen Institute in Wien.

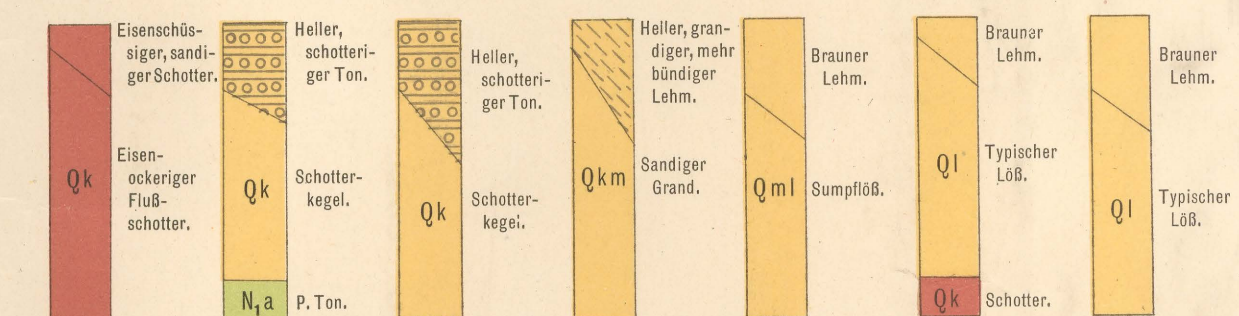
SEDIMENTÄRE GESTEINE.



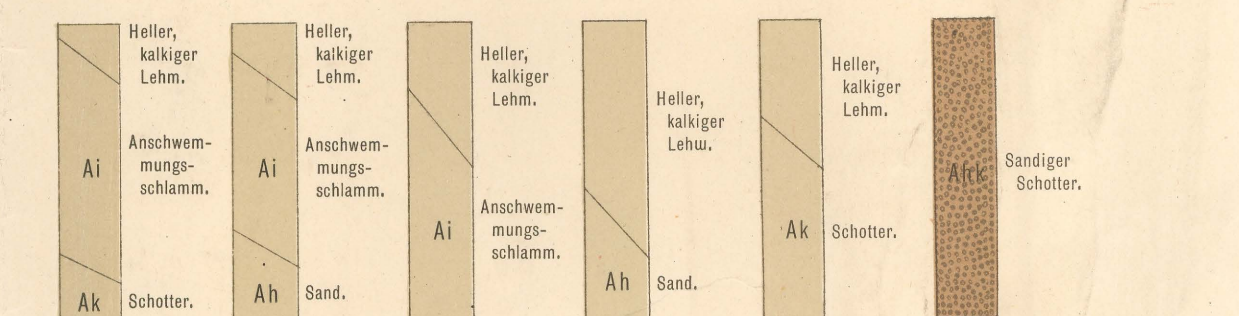
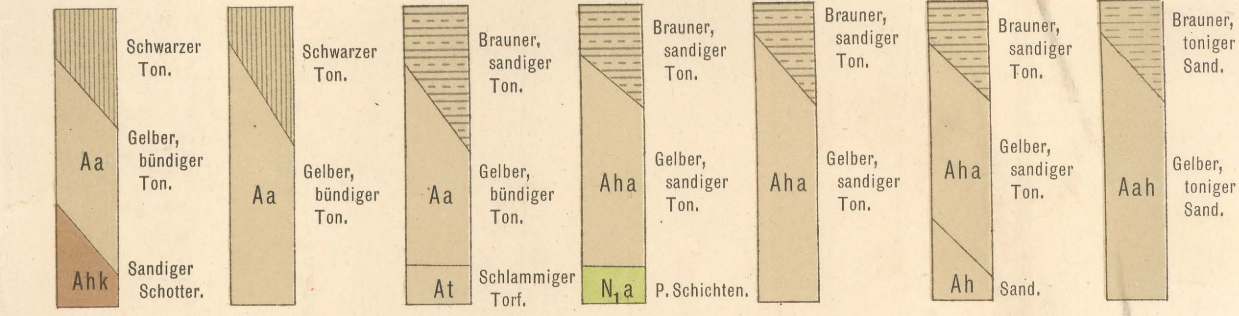
Obermediterrane Stufe. Pannonische (pontische) Stufe.



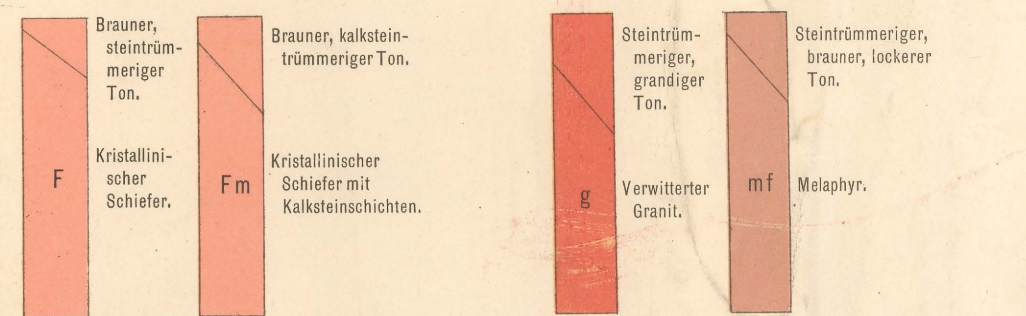
Diluvium (Pleistozän).



Alluvium (Holozän).

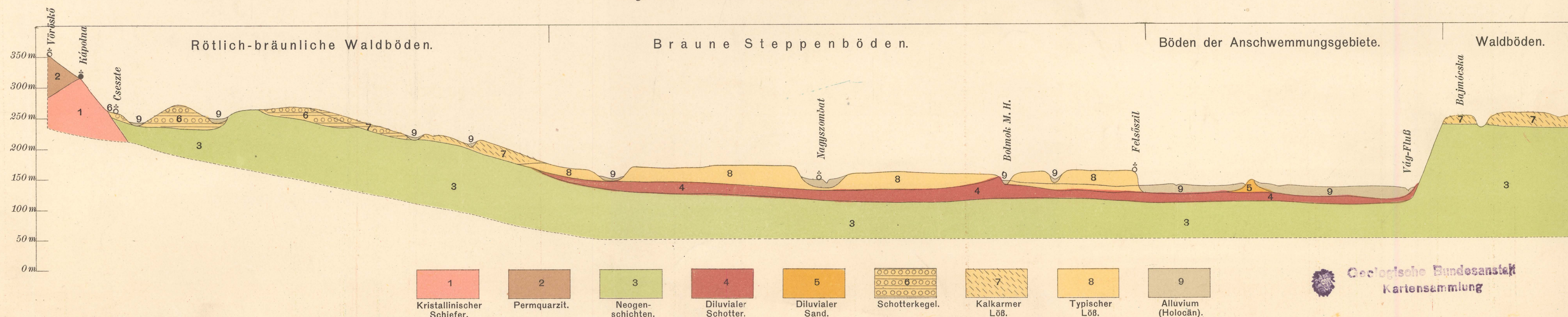


Eozoische Gruppe. Massengesteine.



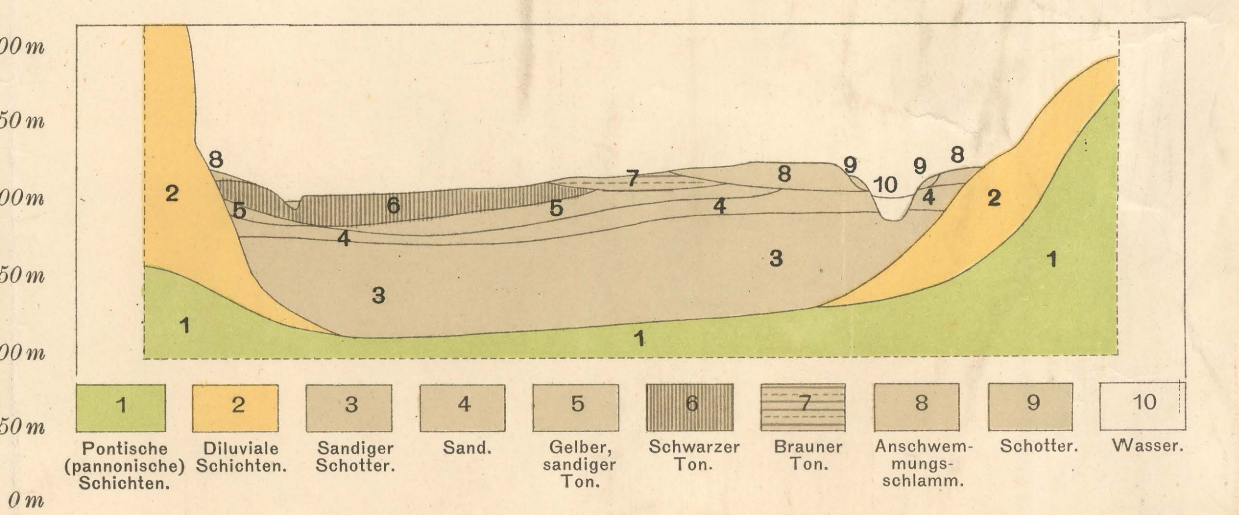
GEOLOGISCHES PROFIL.

Längenmaß = 1:75.000. Höhenmaß = 1:5.000. Länge zur Höhe = 1:15.



PROFIL DES VÁGTALES.

Längenmaß = 1:75.000. Höhenmaß = 1:5.000. Länge zur Höhe = 1:150.



- Legend for Eozoic Group, Sedimentary Rocks, Neogen, Diluvium, Alluvium, and Mass Rocks.

- Legend for Mass Rocks, Baryte, and various symbols for wells, springs, and other features.